

ФЛАНЦЕВЫЕ СОЕДИНЕНИЯ

для труб из PE, прочные на растяжение, PN 10 | PN 16



Особенности модели

- Для PE труб согласно EN 12201, DIN 8074
- Размеры фланца соответствуют EN 1092-2, ГОСТ 33259-2015 отверстия для:
 - PN 10 - стандарт;
 - PN 16 при DN 200
 указать при заказе.
- Другие стандарты по запросу

№ 0310 / 0311:

- Фланец со встроенными PE патрубками
- Во фланец с комбинированными раструбно-резьбовыми муфтами на заводе-изготовителе вставляется PE приварной патрубок
- Герметичность приварных патрубков обеспечивается двумя независимыми уплотнениями и опорной втулкой из нержавеющей стали в PE приварном патрубке
- Приваривание фланца к PE трубопроводу может осуществляться с помощью стыковой сварки или электросварной муфты. После приваривания фланца проворачивание не допускается

№ 5500 / 5530:

- Фланец системы ISO
- Герметизация и захват выполняются только на внешнем диаметре трубы
- При увеличении давления в трубопроводе и/или растягивающего усилия уплотнение и затяжка вдавливаются в коническую камеру, что повышает их эффективность
- Инструкция по монтажу: см. страницу 210

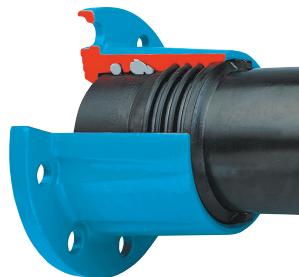
Фланец со встроенным PE патрубком

№ 0310

PE 100 / SDR 11 - PN 16

№ 0311

PE 100 / SDR 17,6 - PN 10



Фланец ISO

№ 5500

равнопроходный

№ 5530

переходной



Материал | Технические особенности

- **Фланец** из высокопрочного чугуна, с эпоксидным покрытием
- **Встроенный патрубок** из PE 100
- **Опорная втулка** из нержавеющей стали (№ 0310, № 0311)
- **Уплотнения** из эластомера
- **Затяжка** из POM

*** Может использоваться для местной установки на канализационных трубопроводах (сточные воды)**

№ для заказа	Модель	MOP (PN)	Фланец DN / Ø трубы																	
			40	40	50	50	60	60	65	65	80	80	100	100	100	150	150	200	200	
0310	Фланец со встроенным PE патрубком	16																		
		10																		
5500	Фланец системы ISO, равнопроходный	16																		
5530	Фланец системы ISO, переходной																			

ООО «Хавле Севком»
+7 (812) 670 7 670
СЗФО, СФО, ПФО
Уманский переулок, дом 68, корпус 4, литера А
info@hawle-sevkom.ru

www.hawle.ru

ООО «Хавле Индустриверк»
+7 (47475) 241 18
399900, Липецкая область, г. Чаплыгино
ул. Индустриальная, дом 1
industriewerke@hawle.ru

ЦФО: +7 (495) 589 27 46 / 46
ЮФО: +7 (861) 224 00 29
УФО: +7 (343) 287 37 16
ДФФО: +7 (421) 278 98 08

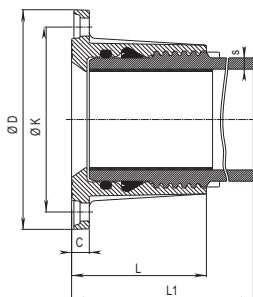
77

ФЛАНЦЕВЫЕ СОЕДИНЕНИЯ

для труб из PE, 100%-ая фиксация трубы, PN 10 | PN 16

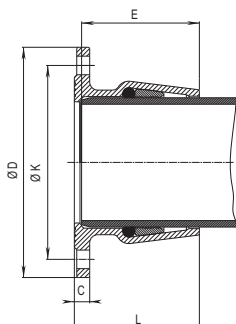


№ 0310 / 0311



Фланец DN	Ø трубы	Ø D	Ø K	C	L	L1	s		Болты		Вес
							SDR 17,6	SDR 11	Количество	Резьба	
50	63	165	125	19	106	291		5,8	4	M 16	4,0
80	90	200	160	20	125	305	5,1	8,2	8	M 16	6,7
100	110	220	180	21	142	327	6,3	10,0	8	M 16	9,3
100	125	220	180	19	190	373		11,4	8	M 16	12,4
150	160	285	240	23	175	358	9,1	14,6	8	M 20	16,0
150	180	285	240	20	260	437	10,2	16,4	8	M 20	23,0
200	200	340	295	20	210	403		18,3	8	M 20	28,0
200	225	340	295	20	210	403	12,8	20,5	8	M 20	28,0

№ 5500



Фланец DN	Ø трубы	Ø D	Ø K	C	L	E	Болты		Вес
							Количество	Резьба	
40	50	150	112	23	97	93	4	M 16	2,5
50	63	165	125	23	94	80	4	M 16	3,2
60	75	175	138	24	105	100	4	M 16	3,9
65	75	185	145	24	105	99	4	M 16	4,0
80	90	200	160	24	101	96	8	M 16	4,2
100	110	220	180	25	124	119	8	M 16	6,7

№ 5530

Фланец DN	Ø трубы	Ø D	Ø K	C	L	E	Болты		Вес
							Количество	Резьба	
40	40	150	110	21	85	80	4	M 16	2,4
50	50	165	125	23	97	93	4	M 16	3,0
60	63	175	135	24	94	90	4	M 16	3,6
65	63	185	145	24	94	90	4	M 16	4,2
80	75	200	160	24	105	100	8	M 16	5,0
100	90	220	180	25	101	96	8	M 16	5,9

78

ООО «Хавле Севком»
+7 (812) 670 7 670
СЗФО, СФО, ПФО
Уманский переулок, дом 68, корпус 4, литера А
info@hawle-sevkom.ru

ООО «Хавле Индустриверк»
+7 (47475) 241 18
399900, Липецкая область, г. Чаплыгин
ул. Индустриальная, дом 1
industriewerke@hawle.ru

ЦФО: +7 (495) 589 27 46 / 48
ЮФО: +7 (861) 224 00 29
УФО: +7 (343) 287 37 16
ДВФО: +7 (421) 278 98 08

www.hawle.ru